



画像はイメージです

もっとひろがるWBシリーズ Tタイプ

1216

お風呂は家族とのんびりできる場所でありたい。
ひろびろバスルームが、そんな願いを叶えます。

Selected Color

注：隣り合う壁パネルの接合部は柄にずれが生じます。

※カラーバリエーションは2枚目をご覧ください

床	カウンター	壁：アクセントパネル	壁：周辺パネル	浴槽
リジッドグラニットグレー	ブラック	ブラナスブラウンウッド	フリエホワイト	ホワイト

WBV1216JTX5**

EDJG1 CFR02 TAC1K ESE2K SRN33 SEH5S DHE03 IKKC5 VML2K YPA00
YAU05 HDRDW HCA01

翌朝にはカラッとさわやか

カラリと乾く床だから
清潔で気持ち良い



カラリ床

タテヨコ規則正しい床パターンで、
お手入れカンタン、お掃除ラクラクです。

浴槽



満水容量：267L

新まゆ形浴槽：FRPバス(ホワイト)

クリアがうれし!

面倒な鏡の汚れも
ラクラクすっきり。



お掃除ラクラク鏡

炭素の膜で、水あかのこびり付きをふせぎ
ます。お掃除ラクラク鏡なら、簡単なお手
入れで水あかをしっかり落とせます。



ドア



スッキリドア折戸[中横なし](W700・アイボリー)

浴び心地で“ほっ”

大幅節水でも量感たっぷり。
秘密は空気をふくんだ大粒の水。



エアインシャワー (ホワイト)

試算条件
年間水使用量=約38,149L
(従来品シャワー)
年間水使用量=約58,690L

従来のシャワーと比較すると
約35% (当社比) 節水しながら
心地よい浴び心地を実現しました。



洗い場水栓



エアインシャワー
(ホワイト)

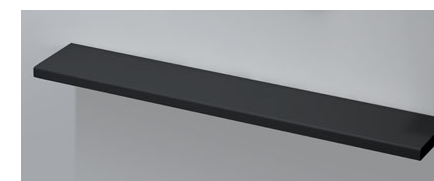
サーモスタット水栓

鏡



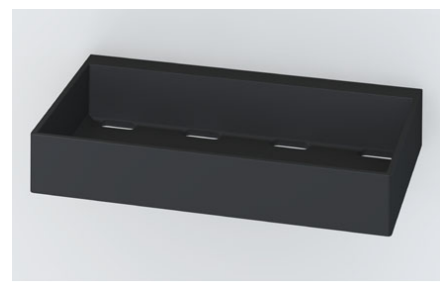
お掃除ラクラク鏡/縦長ミラー(W300×H1000)

カウンター



スリムカウンター(ブラック)

収納



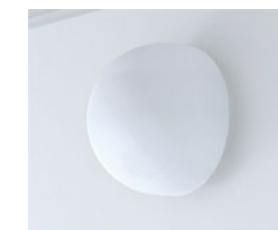
収納棚2段(ブラック)

ふろふた



シャッターふた

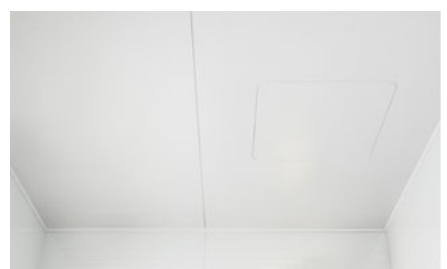
照明



電球色

半球形照明1灯(蛍光ランプ)

天井



1枚天井(天井高H=2011)

タオル掛け



タオル掛け(ホワイト)

スライドバー



スライドバーなし(シャワーハンガー)

換気



換気扇

窓枠



フリーサイズ窓枠750×910×200(ブラック)

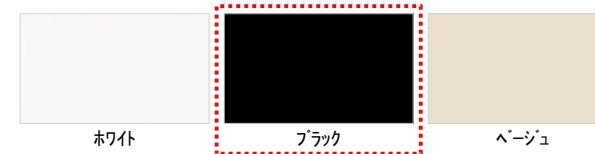
Color Variation

※ はお見積りカラーです

■床



■カウンター



■壁:アクセントパネル



■壁:周辺パネル



■浴槽

